



**farmtech**<sup>®</sup>  
ÇİFTLİK MAKİNE VE EKİPMANLARI



[www.farmtech.com.tr](http://www.farmtech.com.tr)







## KÜÇÜKBAŞ SAĞIM SİSTEMLERİ

- BOYUN KİLİDİ YEMLEME BİREYSEL GİRİŞ BİREYSEL ÇIKIŞ  
2X8'DEN 2X48'E KADAR
- OTOMATİK YEMLEME HIZLI ÇIKIŞ  
2X8'DEN 2X48'E KADAR BİREYSEL GİRİŞ

## BÜYÜKBAŞ SAĞIM SİSTEMLERİ

- ORTADAN HATLI  
2X3'DEN 2X12'YE KADAR
- BALIKKILÇIĞI SAĞIM SİSTEMİ  
2X3'DEN 2X24'E KADAR
- HIZLI ÇIKIŞ SAĞIM SİSTEMİ  
2X8'DEN 2X36'YA KADAR

## ZENGİN YEDEK PARÇA





TEK SAĞIM (İNEK)



ÇİFT SAĞIM (İNEK)



PASLANMAZ  
KROM ŞASE



ÇİFT SAĞIM (KOYUN,KEÇİ)



DÖRT SAĞIM (KOYUN,KEÇİ)



CE

FARMTECH P1-İ TEK SAĞIM TEK GÜĞÜM İNEK	FARMTECH P2-İ ÇİFT SAĞIM TEK GÜĞÜM İNEK	FARMTECH P1-KY ÇİFT SAĞIM TEK GÜĞÜM KOYUN	FARMTECH P2-KY DÖRT SAĞIM TEK GÜĞÜM KOYUN	FARMTECH P1-KC ÇİFT SAĞIM TEK GÜĞÜM KEÇİ	FARMTECH P2-KC DÖRT SAĞIM TEK GÜĞÜM KEÇİ
<p><b>TEKNİK ÖZELLİKLER</b> Krom paslanmaz (inox) şase Pnömatik Pulsatör 0,55 KW Motor 1450 rpm 220 Volt Akış hızı 200-230/dk Palet tipi Grafit 70x43x4,9 240 cc Pençe Memelik Krom Muhafaza</p> <p><b>OPSİYONLAR</b> Yağlı Pompa 30 Lt Alüminyum Güğüm Slikon Meme Lastiği</p>	<p><b>TEKNİK ÖZELLİKLER</b> Krom paslanmaz (inox) şase Pnömatik Pulsatör 0,75 KW Motor 1450 rpm 220 Volt Akış hızı 230-240/dk Palet tipi Grafit 80x43x4,9 2x240 cc Pençe Memelik Krom Muhafaza</p> <p><b>OPSİYONLAR</b> Yağlı Pompa 40 Lt Alüminyum Güğüm Slikon Meme Lastiği</p>	<p><b>TEKNİK ÖZELLİKLER</b> Krom paslanmaz (inox) şase Pnömatik Pulsatör 0,55 KW Motor 1450 rpm 220 Volt Akış hızı 200-230/dk Palet tipi Grafit 70x43x4,9 2x150 cc Pençe</p> <p><b>OPSİYONLAR</b> Yağlı Pompa 30 Lt Alüminyum Güğüm Slikon Meme Lastiği</p>	<p><b>TEKNİK ÖZELLİKLER</b> Krom paslanmaz (inox) şase Pnömatik Pulsatör 0,75 KW Motor 1450 rpm 220 Volt Akış hızı 200-230/dk Palet tipi Grafit 70x43x4,9 4x150 cc Pençe</p> <p><b>OPSİYONLAR</b> Yağlı Pompa 40 Lt Alüminyum Güğüm Slikon Meme Lastiği</p>	<p><b>TEKNİK ÖZELLİKLER</b> Krom paslanmaz (inox) şase Pnömatik Pulsatör 0,55 KW Motor 1450 rpm 220 Volt Akış hızı 200-230/dk Palet tipi Grafit 70x43x4,9 2x150 cc Pençe</p> <p><b>OPSİYONLAR</b> Yağlı Pompa 30 Lt Alüminyum Güğüm Slikon Meme Lastiği</p>	<p><b>TEKNİK ÖZELLİKLER</b> Krom paslanmaz (inox) şase Pnömatik Pulsatör 0,75 KW Motor 1450 rpm 220 Volt Akış hızı 200-230/dk Palet tipi Grafit 70x43x4,9 4x150 cc Pençe</p> <p><b>OPSİYONLAR</b> Yağlı Pompa 40 Lt Alüminyum Güğüm Slikon Meme Lastiği</p>



## **farmtech®** 5Y 5 FONKSİYONLU FULL MODEL

Patates, pancar,  
şalgam, turp, elma  
benzeri ürünleri  
doğrama ünitesi  
500 kg/saat

Somaklı mısır öğütme



Mısır, buğday, arpa gibi  
tahılları öğütme  
500 kg/saat

Yonca, yulaf, mısır  
talaşı ve çeşitli otları  
parçalama ünitesi  
500 kg/saat

Yem (dane)  
ezme bölümü  
500 kg/saat

**EBATLAR**  
En 172 cm  
Yükseklik 159 cm  
Genişlik 64 cm

Ölçüler elektrikli model içindir  
diğer modellerin ebatları için  
[www.farmtech.com.tr](http://www.farmtech.com.tr)  
adresini ziyaret ediniz.

**OPSİYONLAR**  
220 V. EV ELEKTRİĞİ  
380 V. SANAYİ ELEKTRİĞİ  
TRAKTÖR KUYRUK MİLİ TAHRİKLİ

CE

Hayvanlarınızın besin ihtiyacı olan zengin besin değerine sahip yemleri zahmete girmeden hazırlayın



**farmtech** OYK  
OT PARÇALAMA YEM KIRMA MODELİ



**farmtech** OP  
OT PARÇALAMA MODELİ



**farmtech** OYE  
OT PARÇALAMA YEM EZME MODELİ

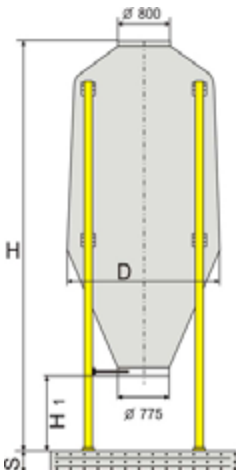


**farmtech** YE  
YEM EZME MODELİ

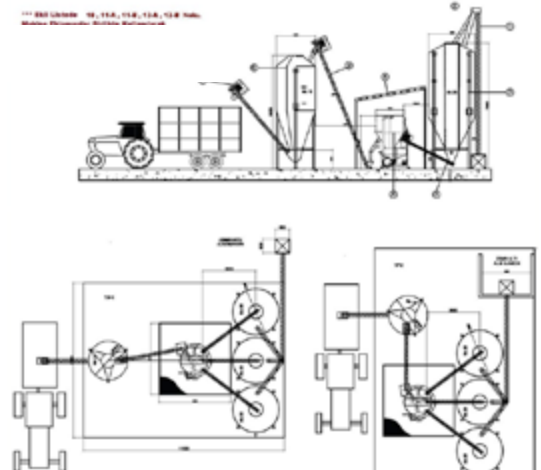


## TEKNİK ÖZELLİKLER

Tip	Traktör çekili tip
İş Geniřliđi	1.800mm
Kapasite	30t/s
Rotor Bıçak Sayısı	36 Adet
Sabit Bıçak Sayısı	2 Adet
Fan Bıçak Sayısı	6 Adet
Uzunluk	3.170 mm
Geniřlik	2.270 mm
Yol Durumu Geniřlik	2.650 mm
Yükseklik	3.930mm
Ađırlık	1.180kg
Gerekli Traktör Gücü	80-90HP
Kuyruk Milli Devri	540d/d
Baca Sistemi	Hidrolik Piston
Üfleme Ađzı	Hidrolik Piston



KAPASİTE		N	SİLO ÖLÇÜLERİ				ZEMİN ÖLÇÜLERİ	
m <sup>3</sup>	Ton	AYAK SAYISI	H	H1	D	R	L	S
3,5	2,1	3	3900	1080	1500	1400	2500	200
4,5	2,7		4150		1600	1500		
6	3,6		4400		1700	1600		
7,5	4,5		4800		1900	1750		
10	6		5400		2000	1850		
12,5	7,5		6000		2100	1950		
15	9	4	6400	800	2200	2000	3000	300
17,5	10,5		7100		2300	1700		
20	12		7500		2400	1800		
22,5	13,5		7850		2450	1850		
25	15		8000		2600	2000		
31	19		8980		2600	2000		
40	24	4	8400	800	3000	2300	4000	500
52	31,2		9800		3000	2300		



3 m<sup>3</sup>

4 m<sup>3</sup>

6 m<sup>3</sup>

8 m<sup>3</sup>

10 m<sup>3</sup>

12 m<sup>3</sup>

14 m<sup>3</sup>

16 m<sup>3</sup>

18 m<sup>3</sup>

20 m<sup>3</sup>

Hidrolik Yükleme  
Kepçesi

Servis Balkonlu

Kumanda  
Konsolu

Hidrolik  
Yağ Sistemi

Ayarlanabilir  
Çeki

Hidro motorlu  
Katlanır Konveyör

Hidrolik  
Kriko

Brevini Marka  
(İtalyan) Redüktör



## TEKNİK ÖZELLİKLER

Model	f-3x2	f-4x1	f-6x2	f-8x2	f-10x2	f-12x2	f-14x2	f-16x2
Kapasite	3 m <sup>3</sup>	4 m <sup>3</sup>	6 m <sup>3</sup>	8 m <sup>3</sup>	10 m <sup>3</sup>	12 m <sup>3</sup>	14 m <sup>3</sup>	16 m <sup>3</sup>
Genişlik	1550 mm	1720 mm	2050 mm	2200 mm	2200 mm	2200 mm	2300 mm	2300 mm
Uzunluk	3400 mm	4250 mm	5150 mm	5150 mm	5400 mm	5700 mm	6000 mm	6500 mm
Yükseklik	1720 mm	1940 mm	2235 mm	2500 mm	2500 mm	2500 mm	2700 mm	2750 mm
Bıçak Sayısı	56 ad	63 ad	132 ad	96 ad	96 ad	120 ad	140 ad	120 ad
Makina Ağırlığı	950 kg	1750 kg	2600 kg	3150 kg	3700 kg	4250 kg	6000 kg	5880 kg
Gerekli Güç	30-40 hp	30-40 hp	30-40 hp	40-50 hp	50-70 hp	70-90 hp	85-90 hp	95-105 hp

CE

\* FARMTECH, bilgi vermesizin ürünlerinin teknik özelliklerini değiştirme hakkını saklı tutar.



1,5 m<sup>3</sup>

2 m<sup>3</sup>

4 m<sup>3</sup>

6 m<sup>3</sup>

8 m<sup>3</sup>

12 m<sup>3</sup>

20 m<sup>3</sup>

Hidrolik Yükleme  
Kepçesi ve  
Kova Devirme

Kumanda  
Konsolu

Hidrolik Yağ  
Sistemi

Hidromotorlu  
Boşaltma  
Bandı

Ayarlanabilir  
Çeki



## TEKNİK ÖZELLİKLER

Model	f-1,5 D	f-2 D	f-4 D	f-6 D	f-8 D
Kapasite	1,5 m <sup>3</sup>	2 m <sup>3</sup>	4 m <sup>3</sup>	6 m <sup>3</sup>	8 m <sup>3</sup>
Genişlik	1730 mm	1599 mm	2100 mm	2250 mm	2350 mm
Uzunluk	1070 mm	3760 mm	4150 mm	4550 mm	4300 mm
Yükseklik	1707 mm	1910 mm	2300 mm	2400 mm	2650 mm
Bıçak Sayısı	5 ad	5 ad	5 ad	6 ad	8 ad
Makina Ağırlığı	770 kg	880 kg	1850 kg	2300 kg	3250 kg
Gerekli Güç	10 hp	30-40 hp	30-40 hp	40-50 hp	60-70 hp

CE

1m<sup>3</sup>E

1,5 m<sup>3</sup> E

2 m<sup>3</sup> E

3 m<sup>3</sup> E

2 M<sup>3</sup> YEM KARMA ŞAFTLI VE ELEKTRİKLİ



## TEKNİK ÖZELLİKLER

Model	f-1 DE	f-1,5 DE	f-2x2 E	f-3x2 E
Kapasite	1,0 m <sup>3</sup>	1,5 m <sup>3</sup>	2,0 m <sup>3</sup>	3 m <sup>3</sup>
Genişlik	1000 mm	1200 mm	1870 mm	1350 mm
Uzunluk	1500 mm	1850 mm	2290 mm	2500 mm
Yükseklik	1700 mm	1800 mm	1670 mm	1500 mm
Bıçak Sayısı	6 ad	5 ad	60 adet	60 ad
Makina Ağırlığı	315 kg	540 kg	850 kg	1000 kg
Elektrik Motoru	3 Kw-220 V	7,5 kW - 380 V	3 kW-220 V/380 V	3 kW - 4 hp
Gerekli Traktör Gücü	20 Hp	20 Hp	20-25 Hp	



## KANTAR



### TEKNİK ÖZELLİKLER

Platform Ebadı	100 x 200 - h:11 cm
Kafes Yüksekliği	120 cm
Kapı Yüksekliği	120 cm
Kapı Tipi	Öne açılır Menteşeli kapı, Kapı kilidi
Malzeme	NPU ve Çelik Profil, 3/4 bakla saç
Boya	Elektrostatik Fırın Boya
Tartım Kapasitesi	2000 kg
Tartım Hassasiyeti	1 kg
Gösterge	52 mm LCD gösterge, beyaz arka ışık, Şarj edilebilir akü
Aksesuar	Gösterge koruma sacı

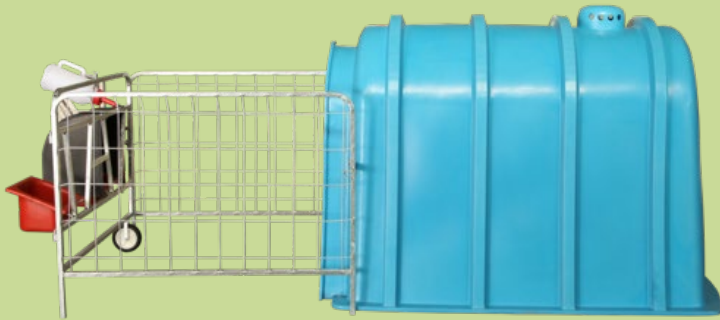


## TRAVAY

Malzeme:Sıcak Daldırma Galvaniz Kaplama  
Çelik Profil  
Boyut: En: 90 cm, Boy: 205 cm, Yükseklik: 205 cm (Tekerleksiz ve kol payları dahil)  
Mobil:Evet  
Kaldırma sistemi:Mekanik  
Ağırlık: 180 kg.  
**Diğer Özellikler:**  
Profil et kalınlığı :3 mm., profil ebatları: 40x40 mm.  
Ahır içinde gezdirilebilecek şekilde dizayna sahip.  
Ön ayak dayama kolları meşe ağacından imal.  
Boyun açma kapama mekanizması ipe kontrol edilebilir.  
Zemin deseni saç (kaydırmaz) kaplı.  
Büyükbaş hayvanların tınak bakımı ile suni tohumlama uygulamaları için elverişlidir.  
Kaldırma mekanizması ile hayvanın ön ve arka ayaklarının bakımının yapılabilmesi için hayvanı kaldırır.  
Sistemde kilitleme dişlisi ve zincir mevcut. Dişli sistemi hayvan kaldırıldığında geriye kaçmaz.



## BUZAĞI KULÜBESİ



### TEKNİK ÖZELLİKLER

BUZAĞI EVİ EBAT	120 x 120 x 160 cm
BUZAĞI EVİ MALZEME	LLDPE UV 8 POLİETİLEN
METAL ÇİT EBAT	90 x 120 x 120 cm
METAL ÇİT MALZEME	20 x 20 x 1,5 Profil borudan imal edilmiş ve sıcak daldırma galvanizlidir.

Buzağı evi takımlarımız 1 adet kulübe, 1 adet çit, bir adet gölgelik, 1 adet biberon, 2 adet yemlikten oluşmaktadır. Buzağı evlerimizde yemlik kısmının ıslanmaması için korkuluğa montaj edilen gölgelik vardır.

- Yeni doğmuş buzağuların sağlıklı hayat sürdürebilmeleri, çevre ve bakım şartlarının uygun olmasına bağlıdır. Buzağular için en riskli dönem, doğumdan sonraki ilk 6-8 haftalık periyottur.
- Buzağuların ihtiyaçlarını karşılayabilecek en uygun barınma sistemi, buzağı kulübeleridir.
- Bireysel buzağı beslemede asıl amaç buzağının başışıklık sistemi gelişinceye kadar hastalıklarla kapalı ahır ortamından uzak tutarak buzağıya temiz ve sağlıklı bir barınma ortamı sağlamaktır.
- Buzağı kulübeleri buzağıya kuru, hijyenik, sağlıklı bir ortam ve iyi bir hava akışı sağlar
- Kulübe ve gölgelik %100 polietilen malzemeden tek parça halinde üretilmiştir.
- Havalandırmalıdır.
- Renk atmaz. Dayanıklardır.
- Buzağular sıcak ve soğuktan etkilenmez.
- İnsan ve Hayvan sağlığına uygunluk normlarına sahiptir.
- Buzağulara sürekli temiz hava ve ferah hareket alanı, bulaşıcı hastalıklara karşı koruma sağlar.
- Tamiri ve temizliği kolaydır. Hafiftir. Kolay taşınabilir.
- Buzağı bireysel olarak gözleme imkanı sağlar.
- Damızlık işletmesinde bulunan genç hayvanların tedavi masraflarını en aza indirir.
- Buzağulardan optimum performans ve büyüme hızı elde edilmesini sağlar.
- Ergin birer süt sığırdan olduktan sonra süt verimlerinin genetik kapasitelerinin sınırında olmasını sağlayarak yapılan yatırımı kısa zamanda işletme lehine çevirebilecek mükemmel bir ekipmandır.



Boru ya da kare direk üzerine kolayca ve güvenli bir şekilde monte edilen hayvan kaşıma makinesi büyük baş hayvanların güvenli ve sağlıklı bir şekilde tımarlanmasını sağlar. Sürekli kullanılabilir ve hayvanın teması ile çalışmaya başlayıp, temasın kalkmasından 7 saniye sonra otomatik durur. Kullanımı ile inek sağlığı ve veriminde artış sağlanır.

- Kuyruk sıkışması durumunda ters yöne dönebilme özelliği
- Rüzgar titreşim ve anlık darbelerden etkilenmez.
- Her yöne 10 derecelik açıda otomatik döner.
- Redüktörü döküm olup her türlü darbeye dayanıklıdır.



TEKNİK ÖZELLİKLER

Motor Gücü	0,18 kW
Gerilim	220 VAC +/-10%
Frekans	50 Hz
Çalışma Devri	30 devir / dakika
Ambalaj Ölçüleri	En:44, Boy: 131, Yüksek: 66cm
Ağırlık	
Net	55 kg
Brüt	60 kg
Fırçalar	Ø : 44cm, yükseklik 70 cm



TEKNİK ÖZELLİKLER

MALZEME	Su haznesi 304 krom sac kalınlığı:1,2mm
TİP	Paslanmaz suluk Devirmeli
BOYUT	32x32x150 cm (6mm sac kalınlığı kaideli )
KAPASİTE	150lt
BÖLME SAYISI	Tek Bölmeli
ISITICI	YOK
OTOMATİK ŞAMANDIRALI	



TEKNİK ÖZELLİKLER

MALZEME	Polyetilen
TİP	DONMAZ SULUK İKİLİ
BOYUT	100cm X 60cm X 48cm
KAPASİTE	110lt
BÖLME SAYISI	İki Bölmeli
ISITICI	YOK
OTOMATİK ŞAMANDIRALI	



TEKNİK ÖZELLİKLER

MALZEME	Polyetilen
TİP	DONMAZ SULUK TEKLİ
BOYUT	60cm X 60cm X 43cm
KAPASİTE	40lt
BÖLME SAYISI	Tek Bölmeli
ISITICI	YOK
OTOMATİK ŞAMANDIRALI	



TEKNİK ÖZELLİKLER

MALZEME	Paslanmaz
TİP	TAS TİPİ
BOYUT	27 cm x 25 cm x 11cm
KAPASİTE	5lt
BÖLME SAYISI	Tek Bölme
ISITICI	YOK
OTOMATİK ŞAMANDIRALI	



TEKNİK ÖZELLİKLER

MALZEME	Polyetilen
TİP	DONMAZ SULUK İKİLİ
BOYUT	100cm X 60cm X 42cm
KAPASİTE	80lt
BÖLME SAYISI	İki Bölmeli
ISITICI	YOK
OTOMATİK ÇİFT ŞAMANDIRALI	



TEKNİK ÖZELLİKLER

MALZEME	Polyetilen
TİP	TAS TİPİ İKİLİ
BOYUT	55cm X 33cm X 25cm
KAPASİTE	8lt
BÖLME SAYISI	İki Bölmeli
ISITICI	YOK
OTOMATİK ŞAMANDIRALI	



TEKNİK ÖZELLİKLER

MALZEME	Polyetilen
TİP	TAS TİPİ TEKLİ
BOYUT	26cm X 31cm X 21cm
KAPASİTE	4lt
BÖLME SAYISI	Tek Bölmeli
ISITICI	YOK
OTOMATİK ŞAMANDIRALI	



## YATAK - DURAK DEMİR SETİ



TEKNİK ÖZELLİKLER	
Malzeme	Siyah Borudur.
Boyut	170 x 123 cm
Boru Çapı	2" (çap 60,3) Kalınlık 2,5 mm
Göğüs Tahtası	Yok
Ayarlanabilir	Demonte Olup, Ayarlanabilir.
Montaj	Beton Zemin Üzerine Kimyasal Gijonla Montaj Yapılır.
Cıvatalar	Galvanizli Cıvata Kullanılır
Kaplama	Sıcak Daldırma Galvanizdir.

## YEMLİK KİTİ SETİ



TEKNİK ÖZELLİKLER	
Malzeme	: Siyah Çelik Boru
Boyut	: 75cm*110cm
Boru Çapı	: Dikey 1 1/4 2,5mm - Yatay 1 1/2 2,5 mm
Sistem Özellikleri	: Yem Kilitlerinde Hayvanların Cinsine Göre Ayarlama Özelliği Vardır.
Kilitleme Mekanizması	: Yem Kilitlerinde Tekli ve Çoklu Hayvan Kilitleme
Parçalar	: Kilitleme Kullanılan Parçalar Dövme Çelik, Kilitin Sessiz Çalışmasını Sağlayan Tamponlar.
Montaj Şekli	: Kaynaksız Montaj.
Kaplama	: Sıcak Daldırma Galvanizdir
Cıvatalar	: Galvanizli Cıvata Kullanılmaktadır
Bireysel Kilitleme	: Var

## KAUÇUK HAYVAN YATAĞI



TEKNİK ÖZELLİKLER	
Malzeme	Kauçuk
Boyut	110 cm x 190 cm x 2 cm
Katman	1

## HAYVAN SERİNLETME FANI



TEKNİK ÖZELLİKLER	
Ebat	140cm x 140cm x 42cm
Kanat Çapı	124cm
Kanat Adedi	6 Adet 55cm Genişliğinde
Kapasite	42.000m <sup>3</sup>
Motor Gücü	1,1kW
Aktarma	İki taraflı telli Kays



5 m<sup>3</sup>

10 m<sup>3</sup>

20 m<sup>3</sup>

## TEKNİK ÖZELLİKLER

Model	f-KGR-5	f-KGR-10	f-KGR-20
Kapasite	5 m <sup>3</sup>	10 m <sup>3</sup>	20 m <sup>3</sup>
Genişlik	1950 mm	2150 mm	2400 mm
Uzunluk	5600 mm	6800 mm	8600 mm
Yükseklik	2250 mm	2520 mm	3100 mm
Dingil	Tek	Tandem	Tandem
Dikey Serpici	2 ad	2 ad	4 ad
Makina Ağırlığı	2600 kg	3100 kg	5200 kg
Gerekli Güç	60-90 hp	80-120 hp	120-175hp

8 TON

10 TON

12 TON

14 TON

20 TON



## TEKNİK ÖZELLİKLER

Model	f-SGT-8	f-SGT-10	f-SGT-12	f-SGT-14	f-SGT-20
Kapasite	8 ton	10 ton	12 ton	14 ton	20 ton
Genişlik	2400 mm	2500 mm	2500 mm	2500 mm	2500 mm
Uzunluk	6100 mm	7000 mm	7600 mm	7900 mm	9000 mm
Yükseklik	3000 mm	3100 mm	3100 mm	3500 mm	3500 mm
Basınç	Üzerinde	Üzerinde	Üzerinde	Üzerinde	Üzerinde
Vakum Pompası	6000 Lt/Dk - 26kW	9000 Lt/Dk - 26kW	9000 Lt/Dk - 26kW	9000 Lt/Dk - 26kW	9000 Lt/Dk - 26kW
Dingil	Tek	Tek	Tandem	Tandem	Tandem
Gerekli Güç	Traktör Tahrikli En az 60 HP - Çift Çeker	Traktör Tahrikli En az 70 HP - Çift Çeker	Traktör Tahrikli En az 85 HP - Çift Çeker	Traktör Tahrikli En az 110 HP - Çift Çeker	Traktör Tahrikli En az 110 HP - Çift Çeker





## farmtech® GÜBRE KARIŞTIRICI

ÇİFTLİK MAKİNE VE EKİPMANLARI

TEKNİK ÖZELLİKLER	
Tip	Dalgıç (vinçli sistem)
Motor gücü	15 KW Motor Gücü (3m derinlikte 25m uzağa etkili)
Kanat Sayısı	2 Kanat(304Kalite Paslanmazdan İmal edilmiştir.)
Kaplama	Sıcak daldırma galvaniz kaplama
Platform	Çaraskal sistemli kaidesi bulunmaktadır
Malzeme	Gövde GG25 olup,Pervaneler ve sac aksamları Paslanmazdır.



## farmtech® GÜBRE POMPASI

ÇİFTLİK MAKİNE VE EKİPMANLARI

TEKNİK ÖZELLİKLER	
Tip	Dalgıç (vinçli sistem)
Motor gücü	7,5 KW
Dahili karıştırıcı	Yok
Platform	Var
Malzeme	Gövde GG25Pik döküm Bıçaklar ve Pompa ayağı Sfero Döküm
Basma Hortumu	Emici verici flexi hortum
Kapasite	30-35 m3/saat (gübrenin katlılığına göre değişiklik göstermektedir.)

## farmtech® GÜBRE SİYİRCİ

ÇİFTLİK MAKİNE VE EKİPMANLARI



TEKNİK ÖZELLİKLER	
Tip	Halatlı -zincirli
Boyut	16 cm kürek yüksekliği- kanal ölçüleri değişken
Yol sayısı	Çift Kanal
Tahrik ünite sayısı	1 adet redüktör sistemi
Motor güçleri	1.1 -1,5 kw
Malzeme	St37 siyah sac
Zincir/halat kalınlığı	12-16 mm ısıtılmış kalibreli
Kaplama	Sıcak daldırma galvaniz kaplama
Sıyrıcı yüksekliği	Asgari 150 mm
Sıyrıcının çalışacağı kanal derinliği	17 cm

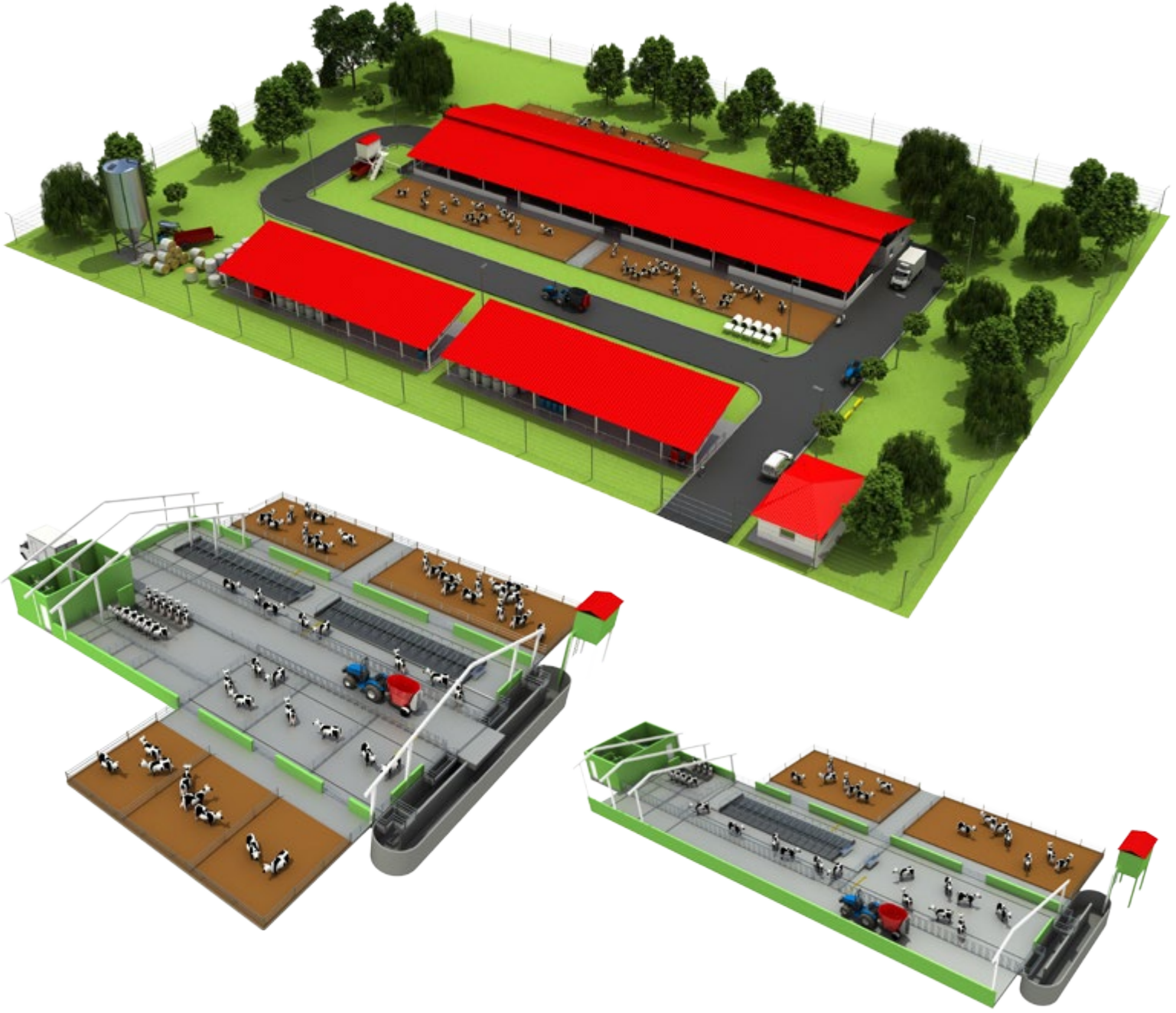
## farmtech®

ÇİFTLİK MAKİNE VE EKİPMANLARI

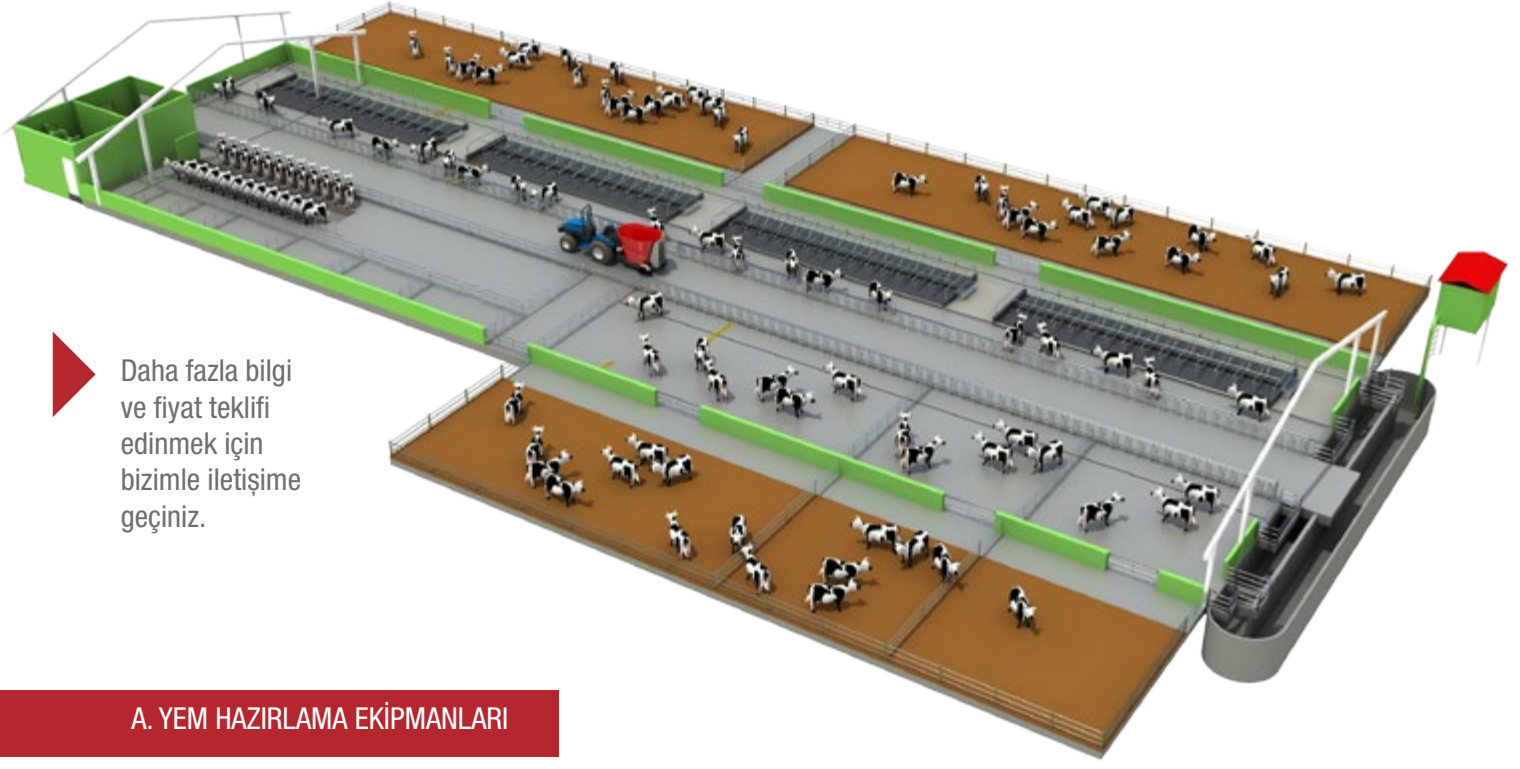
## GÜBRE SEPERATÖRÜ

TEKNİK ÖZELLİKLER	
Malzeme	Gövde ve iç Aksam Komple AISI 304 Kalite Paslanmaz Çelikten İmal edilmektedir. AISI 316 Kalite Paslanmaz Elek İle Optimum seperasyon sağlanır.
Kapasite	Siğir Gübresinde 35 m3/h - 45 m3/h sulu gübreyi ayırır Makine Çıkış Kapağına her iki taraftan sabitlenen 110 cm uzunluğundaki kuvvet kollarına ağırlık yerleştirilerek,%65-75 Kuruluk Miktarına Kavuşturur.
Motor Gücü	5.5 kw (Özel güçlendirilmiş redüktör)
Platform	3 x 3 x 3.6 ölçülerinde-yok opsiyonel
Hortum	var
Kontrol Panosu	Elektronik Beyinlidir
Dahili Gübre Pompası	Yok









Daha fazla bilgi ve fiyat teklifi edinmek için bizimle iletişime geçiniz.

#### A. YEM HAZIRLAMA EKİPMANLARI

1. YEM KARMA, YEM KIRMA KARIŞTIRMA, YEM KIRMA, YEM EZME, OT PARÇALAMA VE PANCAR VB. DOĞRAMA MAKİNALARI
2. YEM SİLOLARI
3. TRAKTÖR ÖNÜ VE ARKASI KEPÇELERİ

#### B. GÜBRE YÖNETİMİ

1. GÜBRE SIYIRICI, KARIŞTIRICI, GÜBRE POMPASI, SEPERATÖR
2. SIVI GÜBRE DAĞITMA TANKERİ VE KATI GÜBRE DAĞITMA RÖMORKU

#### C. ÇİFTLİK İÇİ EKİPMAN

1. BOYUN KİLİDİ, YATAK DEMİRİ, KAŞIMA FIRÇASI, DONMAZ SULUK, KAUÇUK YATAK, FAN, BUZAĞI KULÜBESİ

#### D. SÜT VE SAĞIM SİSTEMLERİ

1. SAĞIMHANE KURULUMU, SOĞUTMA TANKI, ISI EŞANJÖRÜ, SÜT AKTARMA POMPASI, SAĞIMHANE YEDEK VE SARF MALZEMELERİ





# farmtech®

ÇİFTLİK MAKİNE VE EKİPMANLARI

YAZAR A.Ş. MARKASIDIR

Sakarya 1. Organize Sanayi Bölgesi 1 Nolu Yol No:27 54060 Hanlı /Arifiye /SAKARYA  
Tel: 0264 291 50 90 (PBX) - Faks: 0264 291 50 99 GSM: 0530 787 14 14

[info@farmtech.com.tr](mailto:info@farmtech.com.tr)

[www.farmtech.com.tr](http://www.farmtech.com.tr)



MART 2017